



PLANZEICHENERLÄUTERUNG

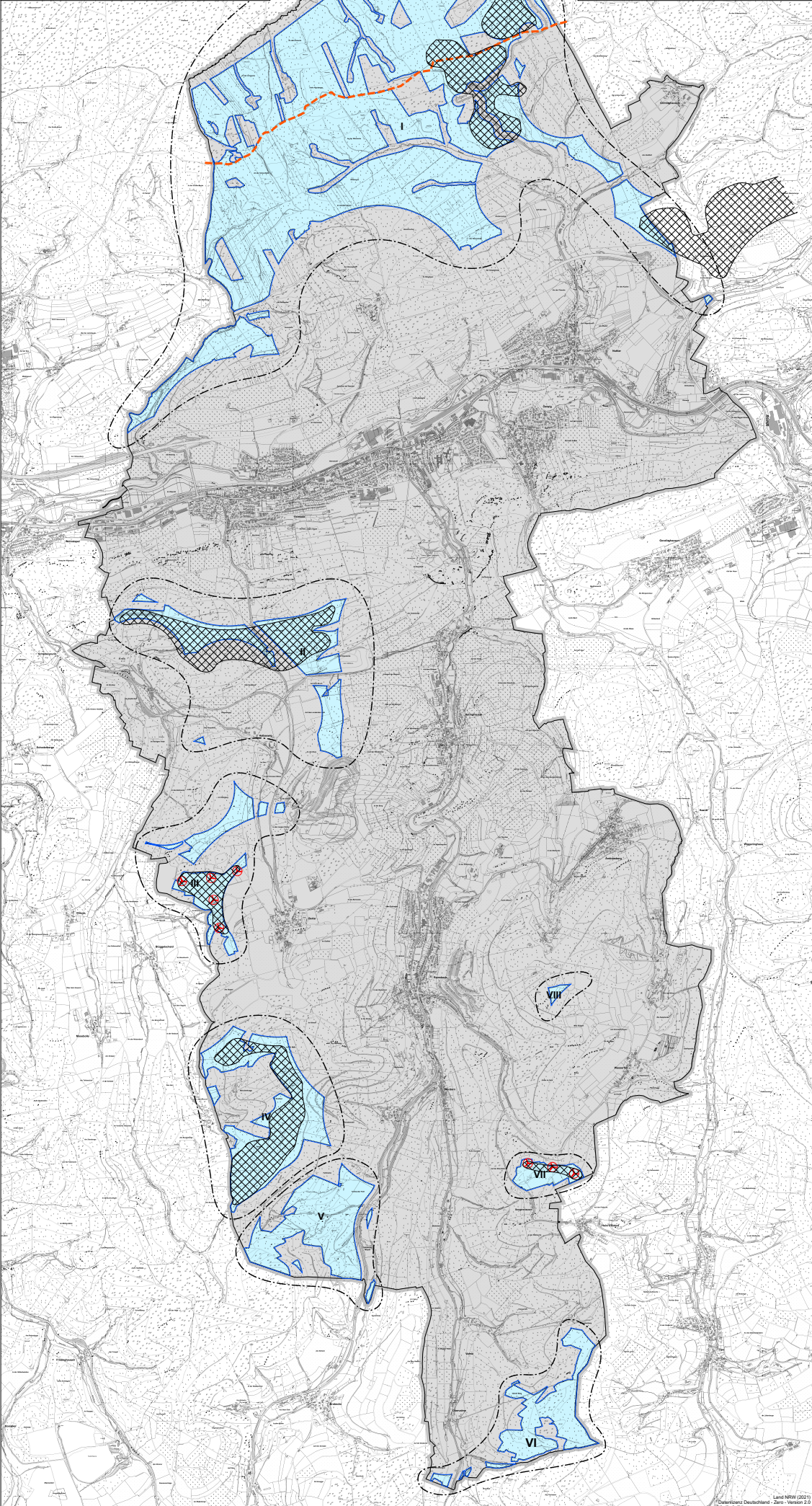
- Gemeindegrenze
- Potenziale für kommunale Windenergiebereiche (1.153 ha = 17 % des Gemeindegebietes)
- vorhandene Windkraftanlage

Abgrenzung und Bezeichnung der kommunalen Potenzialflächen für Windenergiebereiche

- I Ambringer Wald
- II Halbeswig-Nierbachtal
- III Berlar
- IV Bastenberg
- V Twilnecke
- VI Oberalmte
- VII Eckenack
- VIII Dörsberg

potenzielle Windenergiebereiche gemäß Regionalplan-Vorentwurf, Stand: 19. Änderung 11/2023

Hauptwanderweg „Flackweg“



Gemeinde Bestwig

Windenergieanlagen-Potenzialflächenanalyse

	Maßstab im Original	1 : 15.000		
	Blattgröße	115 x 79 cm		WoltersPartner Stadtplanung GmbH Ranger Straße 15 • D-46163 Coesfeld Telefon 02541 9408-0 • Fax 9408-100 mailto:info@wolterspartner.de
	Bearbeiter	Ahn / We		
	Datum	26.01.2024		

0 150 300 450 600 750 m

Auftraggeber:
Gemeinde Bestwig